



Secretaría
de Obras Públicas



Ministerio
de Economía
República Argentina

INFORME MENSUAL DEL PROGRAMA DE MONITOREO DEL EMBALSE SAN ROQUE Y SU CUENCA

MONITOREO N° 355

8 de Abril de 2026



Informe INA-CIRSA-IMSR 03-26

Autoridades

Instituto Nacional Del Agua

PRESIDENTE (A/C del despacho)

Lic. Bernardo Bartolomé Heredia

SUBGERENTE CENTRO REGIÓN SEMIÁRIDA

Dra. Marta Juliá

Áreas de SCIRSA

LIMNOLOGÍA Y CALIDAD DE AGUAS

HIDROLOGÍA

GEOMORFOLOGÍA

SISTEMA DE GESTIÓN DE ALERTAS

INFORME MENSUAL PROGRAMA DE MONITOREO DEL EMBALSE SAN ROQUE Y SU CUENCA



Área de ingreso a la Presa.
 Difusores activos.
 31/03/26

<p>Elaboró: Área de Limnología Aplicada y Calidad de Aguas "Programa de Monitoreo del Embalse San Roque y su Cuenca"</p>	<p>Código: INA-CIRSA-IMSR 03-26.DOCX</p>	
	<p>Emisión: Miércoles 08 de Abril de 2026</p>	
	<p>Revisión: 01</p>	<p>Página 3 de 10</p>
<p>INA - Instituto Nacional del Agua - SCIRSA - Centro de la Región Semiárida Av. Ambrosio Olmos N° 1142 - 1er. Piso Córdoba Capital - Medrano 235 Villa Carlos Paz 54 351 4682781/82 - scirsa@ina.gob.ar</p>		

INFORME MENSUAL PROGRAMA DE MONITOREO DEL EMBALSE SAN ROQUE Y SU CUENCA

PROGRAMA DE MONITOREO DEL EMBALSE SANROQUE Y SU CUENCA..... 5

DISEÑO 5

MEDICIONES IN SITU 5

INSTITUCIONES PARTICIPANTES..... 5

INFORMACIÓN COMPLEMENTARIA 5

RESULTADOS DE LA CAMPAÑA DE MARZO EN EMBALSE Y RIOS AFLUENTES..... 5

MEDICIONES A CAMPO EN EL EMBALSE 5

INDICE DE CALIDAD EXPEDITIVO 6

CAUDAL DE LOS RÍOS AFLUENTES 6

RESULTADOS COMPLEMENTARIOS 6

LLUVIA MENSUAL ACUMULADA EN ESTACIONES DE LA CUENCA..... 6

SERIE DE IMÁGENES SATELITALES 7

FLORACIONES EN EL ÁREA DE PRESA 7

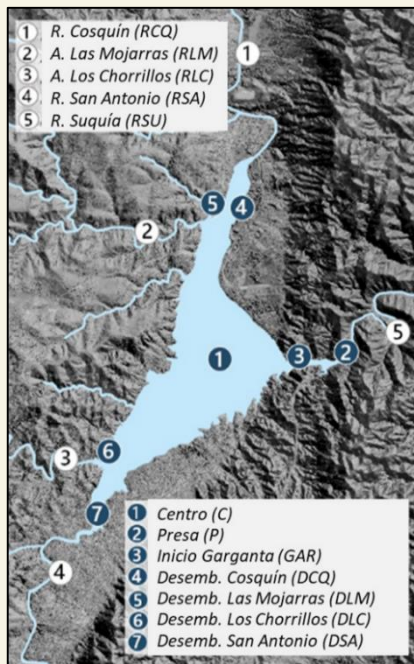
Elaboró: Área de Limnología Aplicada y Calidad de Aguas “Programa de Monitoreo del Embalse San Roque y su Cuenca”	Código: INA-CIRSA-IMSR 03-26.DOCX	
	Emisión: Miércoles 08 de Abril de 2026	
	Revisión: 01	Página 4 de 10
INA - Instituto Nacional del Agua - SCIRSA - Centro de la Región Semiárida Av. Ambrosio Olmos N° 1142 - 1er. Piso Córdoba Capital - Medrano 235 Villa Carlos Paz 54 351 4682781/82 - scirsa@ina.gob.ar		

INFORME MENSUAL PROGRAMA DE MONITOREO DEL EMBALSE SAN ROQUE Y SU CUENCA

PROGRAMA DE MONITOREO DEL EMBALSE
SANROQUE Y SU CUENCA

MONITOREO N° 355 - 31/03/26

DISEÑO Mediciones en el embalse (azul) y en los ríos tributarios (blanco).



MEDICIONES IN SITU

Transparencia, temperatura, conductividad, oxígeno disuelto, pH y turbidez. Caudales.

Se agregan observaciones de campo.

FRECUENCIA Mensual.

INSTITUCIONES PARTICIPANTES

Coordinación: INA-SCIRSA.
Colaboración: ACSA (Aguas Cordobesas S.A),

APRHI (Administración Provincial de Recursos Hídricos) y DUAR (Departamento Unidades de Alto Riesgo).

INFORMACIÓN COMPLEMENTARIA

-Valoración de la condición del embalse

Índice Expositivo de Calidad del San Roque (IECSR).

-Estaciones pluviométricas del Sistema de Gestión de Alertas (SGA de INA-CIRSA). Precipitaciones de la Cuenca del Río San Antonio (Est. 700-Confluencia) y Cosquín (Est. 3900-Las Junturas).

-Estaciones de medición de nivel de ríos afluentes del embalse del APRHI disponible en [Omixom Plataforma para la visualización de datos ambientales](#).

- Fotografías del área de presa y registro de nivel del embalse. Información provista por la EPEC (Empresa Provincial de Energía de Córdoba) y el Ministerio de Infraestructura y Servicios Públicos de Cba, detección de floraciones y condición del vertedero.

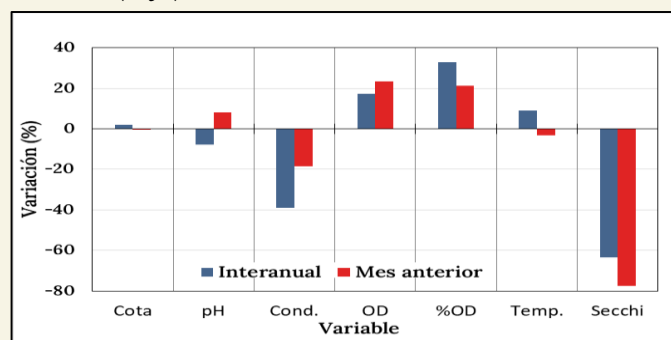
- Imágenes satelitales. Descarga y el procesamiento de imágenes a cargo del Área de Geomorfología de INA-SCIRSA, visualización cualitativa de la presencia y distribución de floraciones de cianobacterias en el embalse. Se analizan imágenes disponibles de Sentinel 2 - 20JLL y Landsat 8 y 9.

RESULTADOS DE LA CAMPAÑA DE MARZO EN EMBALSE Y RIOS AFLUENTES

MEDICIONES A CAMPO EN EL EMBALSE

Temperatura (°C)	C=24.4 (0.2m) 22.2 (18m). Condición de mezcla.
Profundidad máx. (m)	C= 19 y P: 31
Oxígeno disuelto (mg/L)	C y P= sobresaturado en superficie e hipoxia en el fondo.
Transparencia (m)	C=0.45 P=1.1 DSA=1.6 DCQ=1.1 DSA=1.1
Conduct. (µS/cm)	C= 111-121
Turbidez (UNT)	C=25.8 P= 37.6
Coloración	Verde-Marrón
Aspectos de Algas	Masa espesa (C) Suspensión fina y acúmulos (P)
Olor	Perceptible en algunos sectores (moho)
Floración	Incipiente (P) y en desarrollo (C) tipo acumulativa
Mortandad de peces	No
Macrófitas	De escasa a abundante
Cota (m)	35.54 m, 0.24 m por encima de vertedero.
Altura de toma (m)	22
Difusores encendidos	Sí
Válvulas	Abiertas
Barrera de flotadores	En sector San Antonio

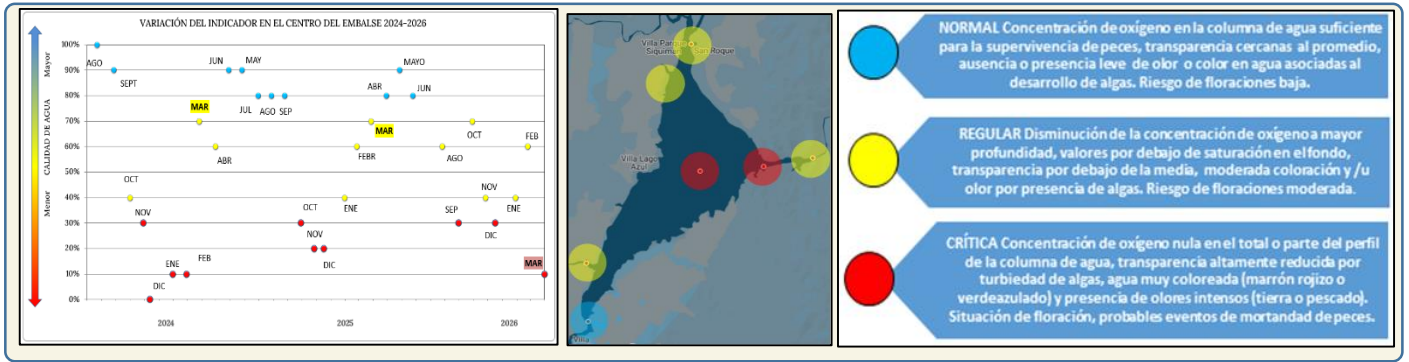
La Figura muestra la variación porcentual del valor observado en relación al valor medio del mismo mes en la serie de 24 años (azul) y del mes consecutivo anterior (rojo).



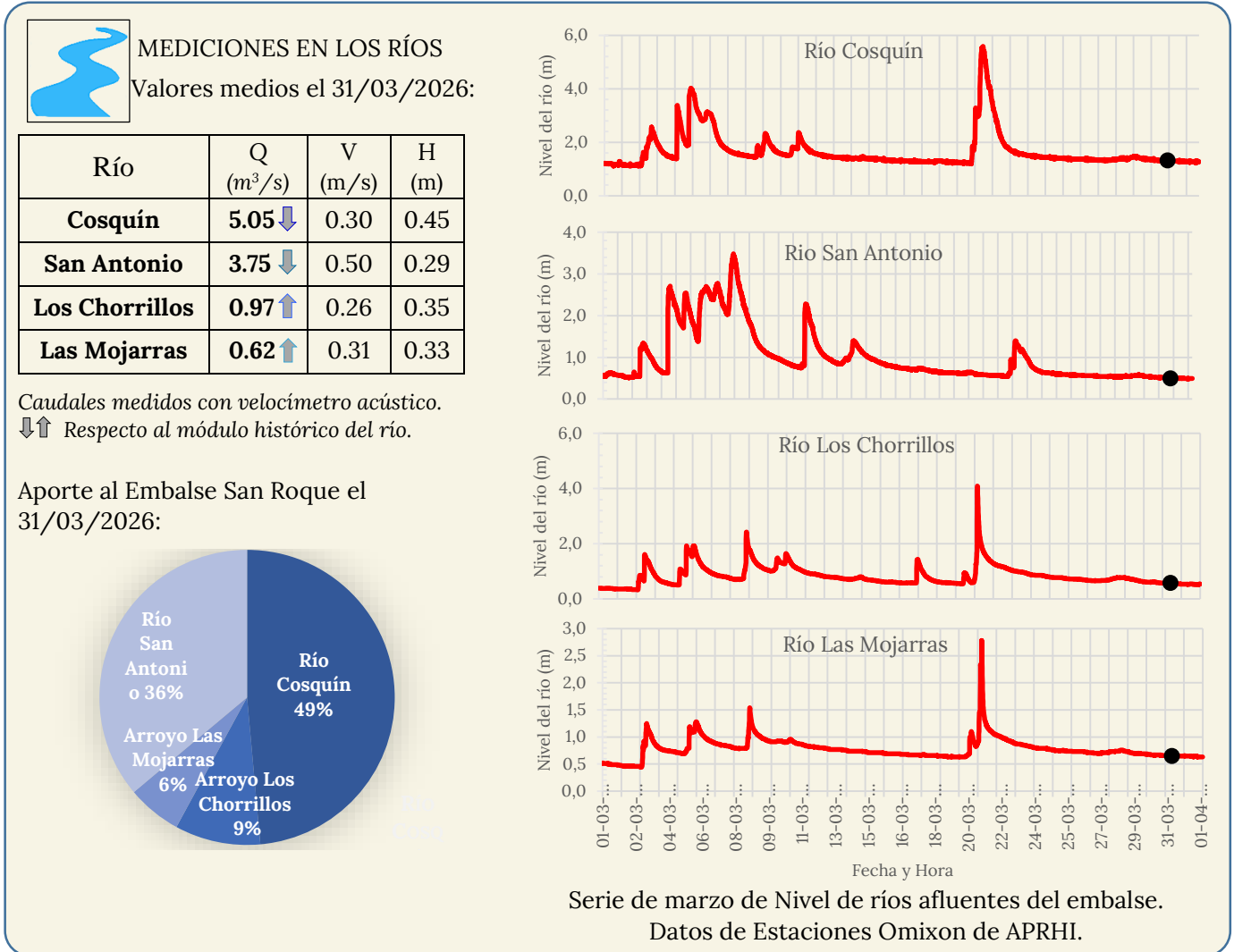
	Cota	pH	Cond.	OD	%OD	Temp.	Secchi
Mes prom.	34,21	8,34	206	8,76	94,22	24,34	1,18
Mes anterior	34,89	8,43	162	7,67	100,9	25,8	1,65
Mes actual	35,68	6,55	136	6,72	88,7	25,2	2
Var. interanual	4,29	-21,49	-33,98	-23,24	-5,86	3,55	69,80
Var. mensual	2,26	-22,30	-16,05	-12,39	-12,09	-2,33	21,21

La coloración verde, aspecto de algas y olores indican la presencia de cianobacterias. La condición relativa para el centro, en función del IECSR, es "Crítico" dentro del contexto de eutrofia que presenta. En la siguiente figura se muestra la serie temporal del IECSR para el Centro y, en el mapa, su condición para diferentes sitios del embalse.

INDICE DE CALIDAD EXPEDITIVO



CAUDAL DE LOS RÍOS AFLUENTES



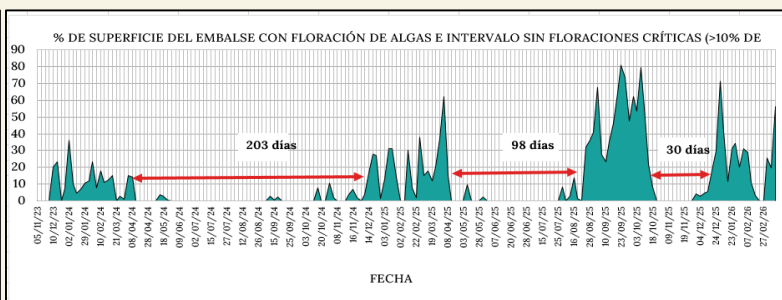
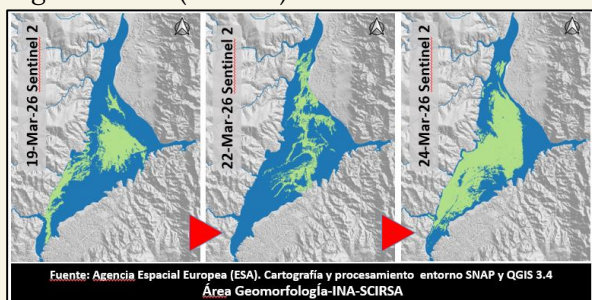
RESULTADOS COMPLEMENTARIOS

LLUVIA MENSUAL ACUMULADA EN ESTACIONES DE LA CUENCA

Estaciones pluviométricas del Sistema de Gestión de Alertas (SGA de INA-CIRSA)			
*Datos preliminares sujetos a revisión.			
	● Cuenca Río San Antonio (Est. 700-Confluencia)		● Cuenca Río Cosquín (Est. 3900-Las Junturas).
*Acumulado del mes (mm)	122		160
*Acumulado año hidrológico 2025jul-2026jun (mm)	708		766

SERIE DE IMÁGENES SATELITALES

En la gráfica se muestra la superficie afectada por floración (SF) y se contabilizan días sin floraciones significativas (SF>10%).



Días con registro de floraciones	Intervalo de días sin floraciones significativas	Nro de imágenes aptas del total disponible
11	0	3/15

FLORACIONES EN EL ÁREA DE PRESA

	Nivel mínimo	35.43 16/03/26
	Nivel máximo	36.53 8/03/26
Días descarga vertedero		31
Nº de registros con presencia de algas en el total		4/16



[PARA VISUALIZAR
INFORMES ANTERIORES
INGRESE AQUÍ.](#)

[INFORME DETALLADO DE
AFOROS](#)

[INGRESE AQUÍ PARA VALORAR
EL INFORME Y CONTRIBUIR A
SU MEJORA](#)

[INGRESA AQUÍ PARA COLABORAR
CON EL RELEVAMIENTO DE
FLORACIONES](#)

Elaboró: Área de Limnología Aplicada y Calidad de Aguas
Actividad Permanente "Programa de Monitoreo del Embalse San Roque"

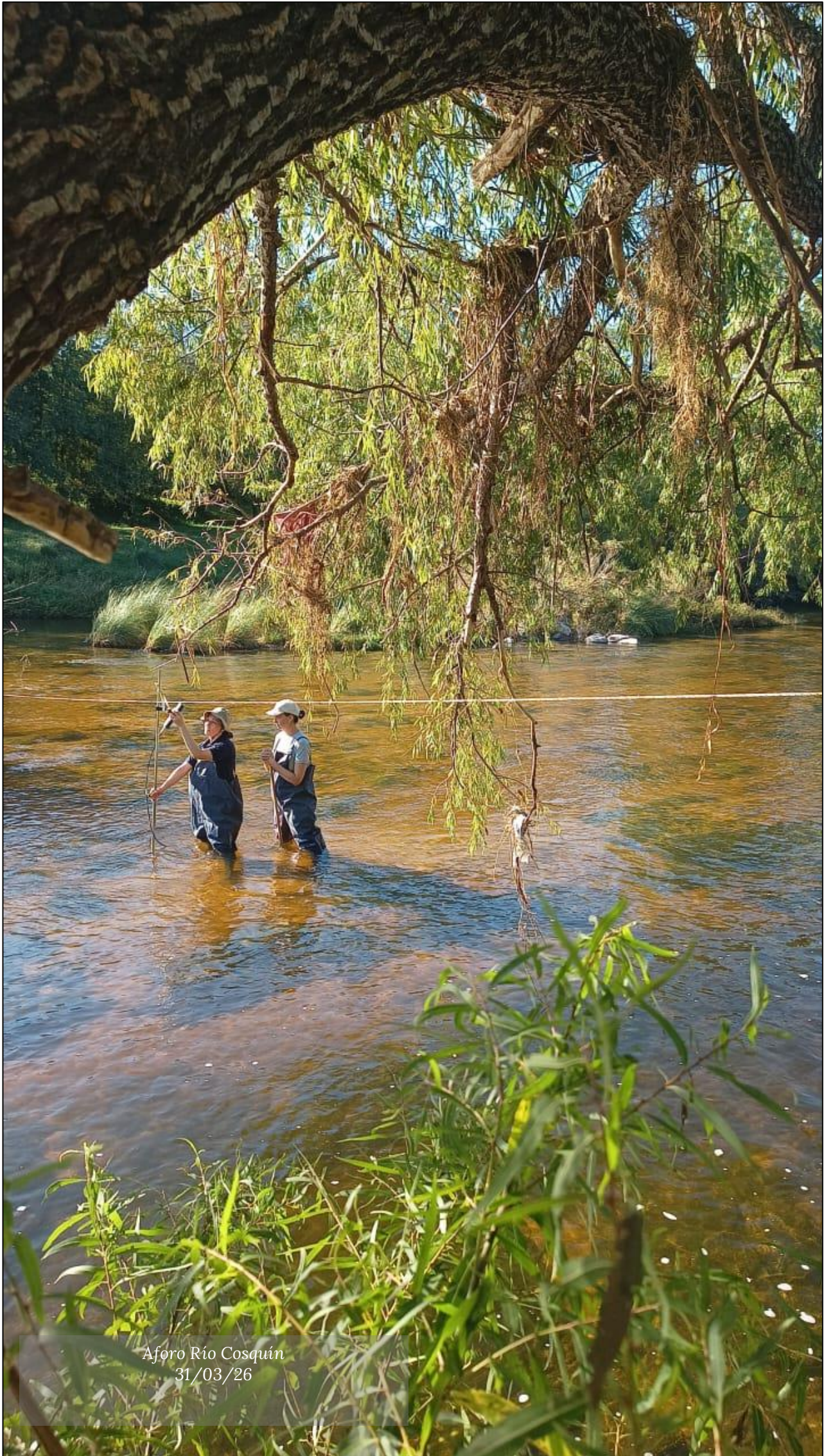
Código: INA-CIRSA-IMSR 03-26.DOCX

Emisión: 8 de Abril de 2026

Revisión: 01

Página 7 de 10

INA - Instituto Nacional del Agua - SCIRSA - Centro de la Región Semiárida
Av. Ambrosio Olmos N° 1142 - 1er. Piso Córdoba Capital - Medrano 235 Villa Carlos Paz
54 351 4682781/82 - scirsa@ina.gov.ar



Aforo Río Cosquín
31/03/26

Elaboró: Área de Limnología Aplicada y Calidad de Aguas
Actividad Permanente "Programa de Monitoreo del Embalse San Roque"

Código: INA-CIRSA-IMSR 03-26.DOCX

Emisión: 8 de Abril de 2026

Revisión: 01

Página 8 de 10

INA - Instituto Nacional del Agua - SCIRSA - Centro de la Región Semiárida
Av. Ambrosio Olmos N° 1142 - 1er. Piso Córdoba Capital - Medrano 235 Villa Carlos Paz
54 351 4682781/82 - scirsa@ina.gov.ar

INA | Informe Mensual del Programa Monitoreo del Embalse San Roque y su Cuenca

Monitoreo N° 355- 8 de Abril 2026

INA-CIRSA-IMSR-02-26

Instituto Nacional del Agua

Subgerencia Centro de la Región Semiárida

Ambrosio Olmos 1142- 1er piso

CP (X5000JGT) Córdoba Capital

Correo electrónico scirsa@ina.gov.ar

Edición y corrección: María Inés Rodríguez

Las ideas y planteamientos contenidos en la presente edición son de exclusiva responsabilidad de sus autores y no comprometen la posición oficial del INA.

El INA no asume responsabilidad por la continuidad y exactitud de los URL de páginas web externas o terceros referidas en esta publicación y no garantiza que el contenido de esas páginas web sea, o continúe siendo, exacta o apropiada.

El Informe Mensual del Programa Monitoreo del Embalse San Roque y su Cuenca y su contenido se brindan bajo una Licencia Creative Commons Atribución No Comercial 4.0 Argentina. Es posible copiar, comunicar y distribuir públicamente su contenido siempre que se cite a los autores individuales y el nombre de esta publicación, así como la institución editorial.



© 2026 by Área de Limnología Aplicada y Calidad de Aguas-Subgerencia Centro de la Región Semiárida- Instituto Nacional del Agua is licensed under [CC BY-NC-ND 4.0](https://creativecommons.org/licenses/by-nc-nd/4.0/)

Esta publicación se encuentra disponible en forma libre y gratuita en: [Informes Monitoreo Embalse San Roque](#)

Elaboró: Área de Limnología Aplicada y Calidad de Aguas Actividad Permanente "Programa de Monitoreo del Embalse San Roque"	Código: INA-CIRSA-IMSR 03-26.DOCX
	Emisión: 8 de Abril de 2026
	Revisión: 01
INA - Instituto Nacional del Agua - SCIRSA - Centro de la Región Semiárida Av. Ambrosio Olmos N° 1142 - 1er. Piso Córdoba Capital - Medrano 235 Villa Carlos Paz 54 351 4682781/82 - scirsa@ina.gov.ar	



Secretaría
de Obras Públicas



Ministerio
de Economía
República Argentina